

## Übersicht

# WHEY PROTEIN CHOCOLATE



Artikel-Nr.: 3000043



### Preis

**29,90 €\***

inkl. MwSt. zzgl. Versandkosten

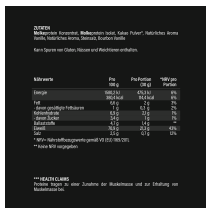
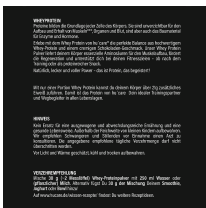
Inhalt: 510 Gramm (5,86 €\* / 100 Gramm)

inkl. MwSt. zzgl. Versandkosten

### Optionen

510 g

30 g



## Beschreibung

Proteine bilden die Grundlage jeder Zelle des Körpers. Sie sind unverzichtbar für den Aufbau und Erhalt von Muskeln, Organen und Blut, sind aber auch das Baumaterial für Enzyme und Hormone.

Erstellt am 24.04.2026.

Dieses Dokument stellt kein Angebot da. Es gelten die aktuellen Preise im Online-Shop.

Alle Preise inkl. gesetzl. Mehrwertsteuer zzgl. Versandkosten und ggf. Nachnahmegebühren, wenn nicht anders angegeben.

Erlebe mit dem Whey Protein von hu´care® die perfekte Balance aus hochwertigem Whey-Protein und einem cremigen Schokoladen-Geschmack. Unser Whey Protein Pulver liefert deinem Körper essenzielle Aminosäuren für den Muskelaufbau, fördert die Regeneration und unterstützt dich bei deinen Fitnesszielen – ob nach dem Training oder als proteinreicher Snack.<?xml:namespace prefix="o" />

Natürlich, lecker und voller Power – das ist Protein, das begeistert!

## Produktinformationen

|                  |       |
|------------------|-------|
| <b>Gewicht:</b>  | 510 g |
| <b>Gewicht :</b> | 510 g |

## Formstark

Molkeprotein\*\*\*

## Zusammensetzung

**Molkeprotein** Konzentrat (70,9 %), **Molkeprotein** Isolat, Kakao Pulver, Natürliches Aroma Vanille, Natürliches Aroma, Steinsalz, Bourbon Vanille

**Kann Spuren von** Gluten, Nüssen, Milch und Weichtieren enthalten.

## Inhaltsstoffe

| ##Nährwerte                 | pro 100g | Nährwerte | pro Portion (30g) | *NRV | pro Portion |
|-----------------------------|----------|-----------|-------------------|------|-------------|
| Energie                     | 1580     | kJ        | 475               | kJ   | 6%          |
|                             | 380,5    | kcal      | 114,5             | kcal | 6%          |
| Fett                        | 6,6      | g         | 2                 | g    | 3%          |
| davon gesättigte Fettsäuren | 1        | g         | 0,3               | g    | 2%          |

Erstellt am 24.04.2026.

Dieses Dokument stellt kein Angebot da. Es gelten die aktuellen Preise im Online-Shop.

Alle Preise inkl. gesetzl. Mehrwertsteuer zzgl. Versandkosten und ggf. Nachnahmegebühren, wenn nicht anders angegeben.

| ##Nährwerte   | pro 100g | Nährwerte | proPortion (30g) | *NRV | proPortion |
|---------------|----------|-----------|------------------|------|------------|
| Kohlenhydrate | 7        | g         | 2,1              | g    | 1%         |
| davon Zucker  | 3,4      | g         | 1                | g    | 1%         |
| Ballaststoffe | 4,7      | g         | 1,4              | g    | **         |
| Eiweiß        | 71       | g         | 21               | g    | 43%        |
| Salz          | 2,5      | g         | 0,7              | g    | 12%        |

\* NRV=  
Nährstoffbezugswerte  
pro  
Tagesportion  
gemäß VO  
(EU)  
1169/2011

\*\* Keine  
NRV  
vorgegeben